



Problemas Diagnósticos en la Enfermedad Pulmonar Obstructiva Crónica: Proyecto Platino.

C. Talamo, M. Montes de Oca, D. Moreno, A. Menezes, R. Perez-Padilla, M. Lopez, A. Muiño, J. Jardim, G. Valdivia, R. Halbert, J. Pertuzé.

Universidad Central de Venezuela, Venezuela; Federal University of Pelotas, Brazil; Institute of Respiratory Diseases, Mexico; Universidad de la República, Uruguay; Federal University of Sao Paulo, Brazil; Pontificia Universidad Católica de Chile, Chile.

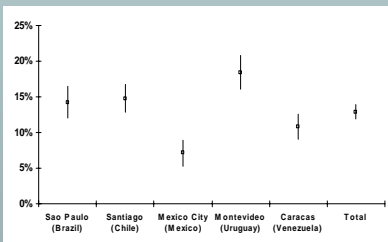
INTRODUCCION

La EPOC es una enfermedad de gran importancia epidemiológica mundial por su prevalencia en ascenso. Sin embargo, existe escasa información sobre los problemas diagnósticos de la misma particularmente en América Latina. Como parte del proyecto platino evaluamos los problemas diagnósticos (diagnóstico previo incorrecto y sin diagnóstico previo) de la EPOC en cinco ciudades de Latinoamérica (Sao Paulo, Santiago, Ciudad de México, Montevideo y Caracas).

MATERIAL Y METODOS

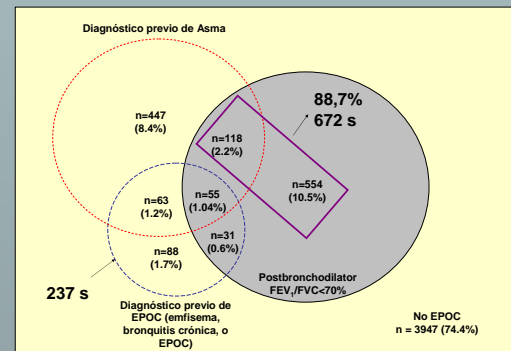
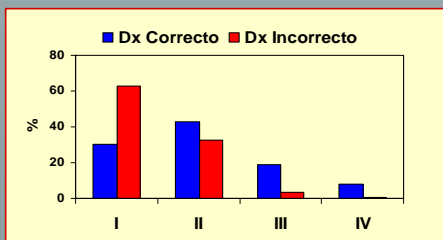
De un total de 6711 individuos elegibles se logro obtener una entrevista completa en 5571 sujetos y espirometria 5315. Un total de 758 fueron diagnosticados con EPOC definida como VEF_1/CVF post broncodilatador $< 0,7$.

RESULTADOS Y CONCLUSIONES



Los resultados indican una alta prevalencia de EPOC no diagnosticada (12,7% variando de 6,9% en Ciudad de México a 18,2% en Montevideo) así como de diagnóstico previo incorrecto 2,9%

De 758 pacientes con EPOC 672 (88,7%) no tenían diagnóstico previo. De los 237 sujetos con diagnóstico previo de EPOC, solo 86 tenían un VEF_1/CVF post BD $< 0,7$ el resto tenían VEF_1/CVF post BD $\geq 0,7$ y solo 34% les habían realizado una espirometría previa.



El diagnóstico previo incorrecto de EPOC de acuerdo a GOLD es mas frecuente en los estadios I y II.

Los resultados de este estudio indican la presencia de importantes problemas diagnósticos de la EPOC en Latinoamérica. Una posible explicación de estos problemas seria la falta de estudios espirométricos realizados para el diagnóstico de esta enfermedad.